

# ALTER

## 水質測量控制器 | 電極配件

TS-100 / 500 / 3000 濁度電極  
TCS-100 懸浮物 (SS) 電極



### 技術特點

- 定時自動兩刮清洗
- 採用 860 nm 紅外光原理，玻璃寶石高精度。
- 光學視窗，內置自動清洗程序，確保測量精確度。

產品規格	
測試範圍	1 ~ 100 / 500 / 3000 NTU 0 ~ 1000 mg/L
電極直徑	32 mm × 長度 170 mm
清洗時間間隔	10 min (預設)
精確度	F.S. ± 3 %
再現性	F.S. ± 2 %
清洗系統	自動刮刀
材質	SUS316L

TS-MXS-A 汙泥濃度 MLSS 電極



### 技術特點

- 定時自動兩刮清洗
- 採用 860 nm 紅外光原理，玻璃寶石高精度。
- 光學視窗，內置自動清洗程序，確保測量精確度。

產品規格	
測試範圍	0 ~ 50 g/L
電極直徑	48 mm × 長度 133 mm
清洗時間間隔	10 min (預設)
精確度	F.S. ± 3 %
再現性	F.S. ± 2 %
清洗系統	自動刮刀
材質	SUS316L

ATU-150 濁度 (Turb) 電極



### 技術特點

- 電極採用雙光束紅外散射光光度計檢測技術，具有良好重複性及穩定性。
- 可選配刮刀進行自動清洗，大幅減少電極維護。

產品規格	
測試範圍	0.01 ~ 4000 NTU
電極直徑	Ø60 mm × 長度 216.4 mm
清洗時間間隔	1/5/15/30 min ; 1/4/12 hr ; 1/3/7 day
精確度	小於讀值的 ± 5 %
再現性	F.S. ± 5 %
連接螺紋	G1
重量	1.4 kg (不含線)
材質	SUS316L, Viton rubber

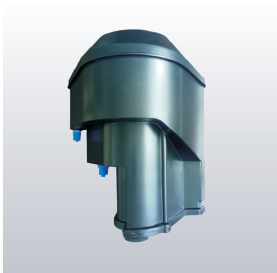
ALSS-150 懸浮物 (SS) | 汙泥濃度 (MLSS) 電極



### 技術特點

- 電極採用雙光束紅外散射光光度計檢測技術，具有良好重複性及穩定性。
- 可選配刮刀進行自動清洗，大幅減少電極維護。

產品規格	
測試範圍	0 ~ 50,000 mg/L ; 0 ~ 150 g/L
電極直徑	Ø60 mm × 長度 216.4 mm
清洗時間間隔	1/5/15/30 min ; 1/4/12 hr ; 1/3/7 day
精確度	小於讀值的 ± 5 %
再現性	F.S. ± 5 %
連接螺紋	G1
重量	1.4 kg (不含線)
材質	SUS316L, Viton rubber



ATU-100S 低濁度電極

產品規格			
測試範圍	0.01 ~ 100 NTU	信號線長度	3 m
再現性	F.S. ± 2 %	操作溫度	0 ~ 45 °C
精確度	0.001 ~ 40 NTU 時，為讀數 ± 2 % 或	水樣流量	300 ml / min ≤ X ≤ 700 ml / min
	0.015 NTU 取大者；40 ~ 100 NTU 為	管件	進樣口：1/4 NPT；排放口：1/2 NPT
	度數的 ± 5 %	防水等級	IP66 / NEMA4